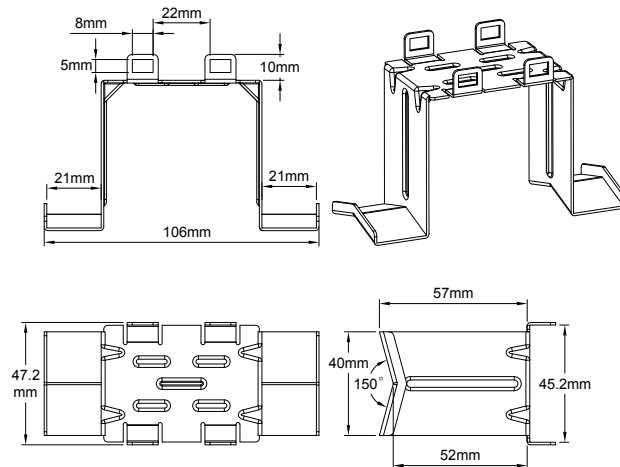




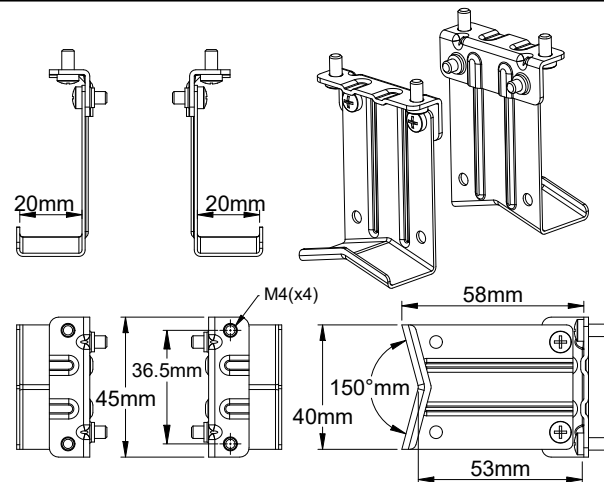
# Edelstahl-Montagefüße für Anschlusskästen, eingerastet oder verschraubt auf dem Kastenboden. Befestigung an Rohren mit Nylonbändern oder Metallschellen.

Wegen ständigen Produktverbesserungen dienen die hier gezeigten Zeichnungen und Beschreibungen nur zur Orientierung und können ohne Vorankündigung geändert werden.

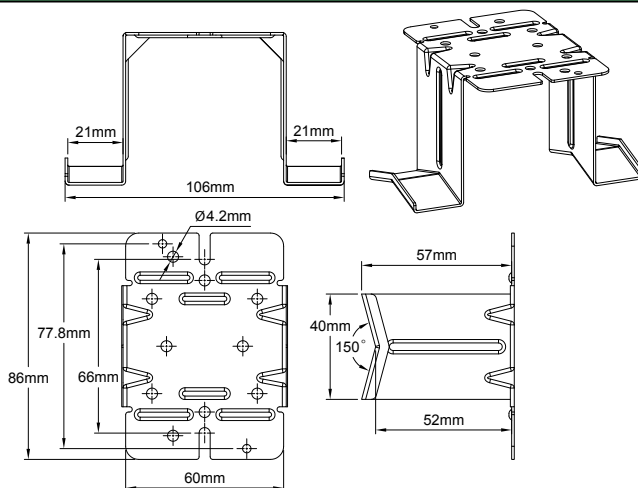
Material	Fixing	Abstand zum Rohr	Montage am Kasten		Typ
Edelstahl	Auf Rohr	~50mm	Verschrauben oder Einrasten		<b>6YTPT 6YTQT</b>



**Typ 6YTPT440**



**Typ 6YTQTW46**



**Typ 6YTPTV49**

# Edelstahl-Montagefüße für Anschlusskästen, eingerastet oder verschraubt auf dem Kastenboden. Befestigung an Rohren mit Nylonbändern oder Metallschellen.



## Anwendungen

Diese Metallhalterungen ermöglichen es, Anschlusskästen für Heizkabel auf Rohren zu montieren, wobei ein Abstand von ca. 50 mm zu den Rohren eingehalten wird, was die Installation der Wärmedämmung und deren Schutz ermöglicht. Die Einrast-Modelle erlauben es, diese Isolierung nach dem Verlegen der Heizkabel und vor dem Anbringen und Anschließen der Kästen vorzunehmen. Die Verwendung von Edelstahl begrenzt die Wärmeleitung durch die Füße vom Rohr zum Kasten.

## Hauptmerkmale

**Material:** 304 Edelstahl. Kann auch in 316 Edelstahl und in Verzinktem Stahl hergestellt werden (Es gilt MOQ).

**Rohrmontage:** Mit Metallschlauchschelle oder mit Nylonkabelbinder.

## Haupt-Teilnummern (In 304 Edelstahl\*)

Referenz	Kompatibilität	Montageart auf dem Kasten
6YTPTE440	Kästen vom Typ Y50 und Y51	einrastend
6YTQTW46	Kästen vom Typ Y40 und Y41	M4 Schrauben
6YTPTE499	Kästen vom Typ Y27, Y28, Y8	M4 Schrauben

\* Eco-Version aus verzinktem Stahl: in der Referenz das 7. Zeichen (4) durch S ersetzen. Lebensmittel-Version aus Edelstahl 316: in der Referenz das 7. Zeichen (4) durch 6 ersetzen.

Wegen ständigen Produktverbesserungen dienen die hier gezeigten Zeichnungen und Beschreibungen nur zur Orientierung und können ohne Vorankündigung geändert werden.